



PROJET DE VIE

# HOME SAINT-JOSEPH

Votre lieu de vie à Montignies-sur-Sambre



## **Vivre au Home Saint-Joseph De la maison de repos et de soins à la maison de vie...**

Voici la **mission** que nous nous donnons afin de vous permettre de **continuer à bien vivre** dans cette étape sensible et importante de votre parcours de vie.

Pour ce faire, voici **les engagements** que nous nous fixons **et les moyens** que nous nous donnons **pour vous accompagner** aux différentes étapes de ce parcours.

Ce projet de vie émane du souhait de faire vivre et de répandre au sein de la maison, une philosophie de l'accompagnement **juste et respectueux**.

Il représente l'aboutissement d'une riche **réflexion éthique** ponctuée de **rencontres** durant lesquelles la **parole a été donnée** à l'ensemble des personnes qui vivent ou travaillent ici. Il met en lumière notre volonté de continuer à **faire évoluer notre regard et nos pratiques**. Ce désir de remise en question s'inscrit également dans le caractère évolutif de ce projet de vie qui sera révisé annuellement.





## Le projet de vie en un coup d'œil

Votre lieu de vie, notre histoire	4
Nos missions & valeurs	5
L'accueil	7
L'accompagnement individuel	8
L'accompagnement collectif	10
La restauration	11
La fin de vie	12
L'accompagnement des proches	13
Vos questions, notre memento	15



## Votre lieu de vie, notre histoire



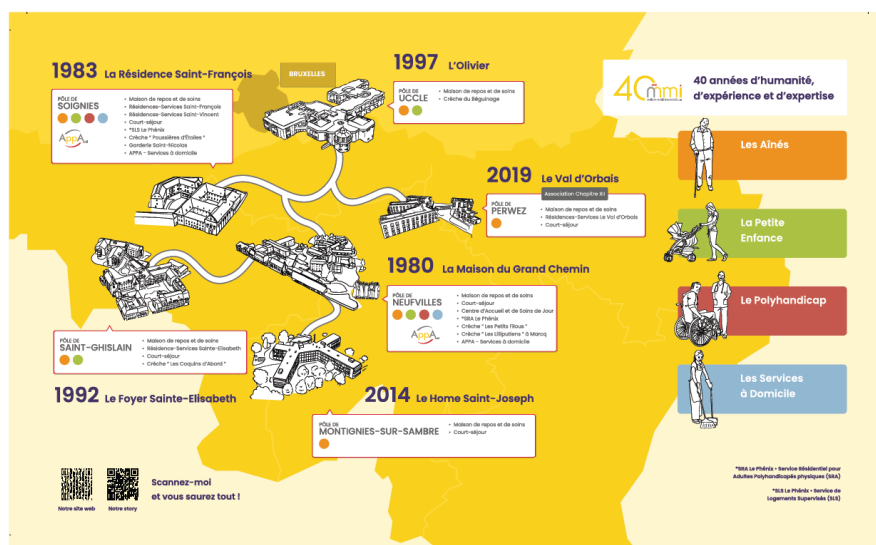
Anciennement, la Congrégation des Petites Sœurs des Pauvres a été fondée en 1839 par Jeanne Jugan à Saint-Servan-sur-Mer (France). Les Petites Sœurs des Pauvres font partie d'un ordre mendiant et l'accueil des personnes âgées de ressources modestes est l'unique apostolat de cette congrégation.

C'est en 1874 que les Petites Sœurs des Pauvres créèrent le Home Saint-Joseph à Montignies-sur-Sambre.

Le 1<sup>er</sup> janvier 2015, le **Home Saint-Joseph a intégré MMI asbl** et propose un hébergement de longue durée avec un encadrement d'accueil et de soins permanents.

## MMI asbl, toute une histoire

MMI asbl a été créée en 1980 et représente aujourd'hui un **réseau de lieux de vie** autour de 6 pôles géographiques, entre le Hainaut, le Brabant Wallon et Bruxelles.



La volonté de l'asbl est de permettre à chacun de **trouver un lieu et un accompagnement ajusté à ses besoins**, tout en permettant et **en préservant l'autonomie et l'indépendance** de la personne.

# Nos missions & valeurs

## Nos missions

Au Home Saint-Joseph, notre principale ambition est d'**aller à votre rencontre** à travers vos spécificités et vos particularités.

Notre accompagnement se veut donc **personnalisé** afin de vous permettre **de vous épanouir au sein de notre maison**.

## Nos valeurs

Notre philosophie d'accompagnement a pour fondement les **valeurs institutionnelles** propres à l'asbl MMI : **le respect, le bien-être, l'innovation, l'entraide et l'excellence**.

Au-delà de celles-ci, **d'autres valeurs** nous semblent **essentielles à l'accompagnement** respectueux des personnes âgées :

- L'individualité
- L'autonomie
- L'indépendance
- L'intimité, la vie privée
- La santé, la sécurité
- La dignité
- La collectivité

Ces valeurs représentent un **vrai guide dans l'accompagnement des personnes**.

En effet, celles-ci sont en filigrane de chacune des étapes qui jalonne votre parcours au sein de la maison à savoir :

- L'accueil
- L'accompagnement individuel
- L'accompagnement collectif
- L'accompagnement des proches
- La restauration



Vivre au Home St Joseph implique également de **trouver un équilibre entre individualité et collectivité** dans un endroit où se mêlent lieu de vie et lieu de travail.

Cette philosophie d'accompagnement s'inscrit dans un cadre professionnel :



# L'accueil

## Nos engagements

L'entrée dans la maison représente un temps sensible et important pour vous. C'est pourquoi nous souhaitons **accorder une attention toute particulière à votre accueil**.

Pour cela, nous nous engageons à **venir à votre rencontre** et à vous accompagner sur le chemin de ce changement, dans le respect de :

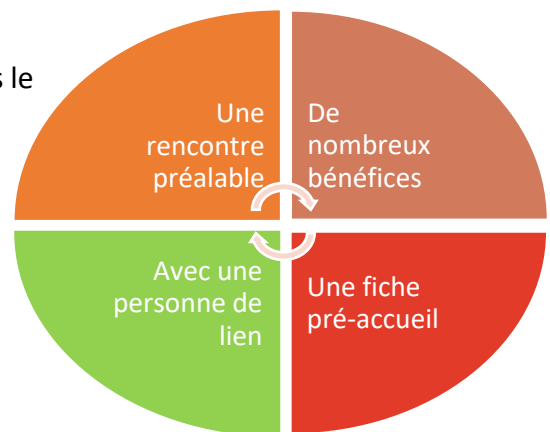
- Votre rythme et vos habitudes
- Vos besoins
- Votre individualité
- Votre autonomie et vos choix

Qu'il représente un choix libre ou contraint, nous souhaitons **tisser un premier lien** avec vous afin de faciliter l'acceptation de ce projet et l'intégration dans ce nouveau lieu de vie.

## Nos moyens

- **Avant votre entrée**

Nous venons à votre rencontre sur votre lieu de vie dans le cadre d'une **visite pré-accueil** afin de faire connaissance et d'échanger des informations pertinentes et susceptibles de **faciliter votre arrivée, votre intégration et votre accompagnement**.



- **Suite à votre entrée**

Nous valorisons l'**accompagnement humain** durant la période d'accueil afin de vous aider à vivre ce changement le plus sereinement possible et ce via :

- Une **présence** selon vos besoins,
- La présentation de la maison via le carnet d'accueil et la **visite des lieux**,
- La récolte et la **transmission** des informations utiles,
- La possibilité d'**être accompagné** par un(e) résident(e)

# L'accompagnement individuel

## Nos engagements

Notre engagement concernant l'accompagnement individuel tient compte de la particularité de résider au sein d'un groupe dont le domicile se situe sur un lieu de travail.

Habiter dans un lieu si particulier implique le besoin d'être connu et reconnu. Dès lors, afin de **mieux vous connaître pour mieux vous respecter dans votre individualité**, voici nos engagements :

- Créer avec vous une **relation de confiance** fondée sur des **échanges de qualité**
- **Nous adapter à votre rythme** et à vos particularités dans le respect de la vie en communauté
- Vous assurer un **accompagnement cohérent**
- Adopter la juste proximité et le **respect de votre intimité**

## Nos moyens

Outre les différentes professions d'aide et d'accompagnement mises à votre disposition au sein de notre maison, des moyens spécifiques sont mis en place pour respecter nos engagements.

Notre principal moyen est l'utilisation d'une **fiche d'accompagnement** dont le contenu vous est propre et regroupe les éléments nécessaires à un accompagnement de qualité. Celle-ci (est) :

Réalisée en collaboration avec vous ou simplement validée si vous préférez


Evolutive, mise à jour régulièrement en équipe pluridisciplinaire

Permet de:

respecter votre autonomie et votre indépendance

mieux vous connaître





Nous avons à cœur de **respecter votre intimité**, vous avez donc la possibilité **d'indiquer à la porte de votre domicile (chambre) si vous souhaitez ne pas être dérangé** ou si vous êtes en déplacement.

Enfin, nous mettons un point d'honneur à obtenir **votre consentement lors de tout acte** vous concernant en mobilisant le plus possible vos capacités décisionnelles.

## L'accompagnement collectif

### Nos engagements

La **création de lien social** est au cœur de la vie au Home Saint-Joseph. Ces relations se tissent **à travers différents moments de la vie quotidienne** et tout particulièrement dans des activités de groupes.

Dans ce contexte, nous nous engageons à offrir des **moments conviviaux** durant lesquels nous souhaitons :

- Privilégier le **plaisir de vivre ensemble** des instants
- **Renforcer les liens** entre vous et les équipes
- Vous permettre de **vous ouvrir vers l'extérieur** de la maison
- Vous permettre de **participer activement à la vie** du Home Saint-Joseph

### Nos moyens

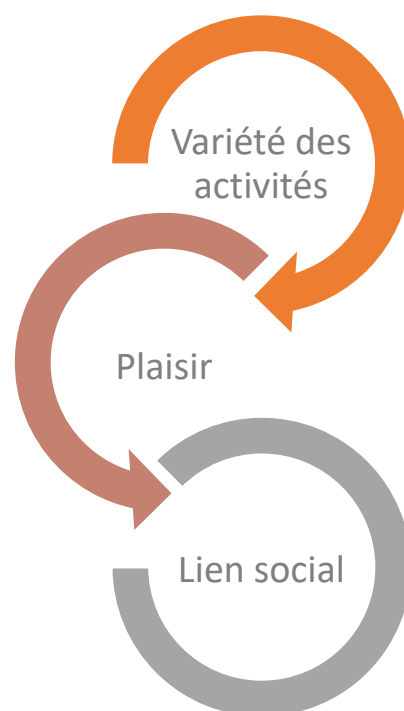
Les journées sont rythmées par des **activités quotidiennes visant à vous rassembler**.

Les moments proposés sont **les plus diversifiés possibles** afin de pouvoir répondre aux besoins de chacun d'entre vous.

Nous pouvons citer parmi les activités proposées :

- Des activités manuelles
- Des moments festifs et conviviaux
- Des cafés gourmands
- Des cafés papote
- Des jeux
- Des activités culinaires
- Des activités sportives
- Des activités intergénérationnelles
- Des sorties ...

Ces dernières vous sont **communiquées dans un programme affiché** de manière hebdomadaire.



# La restauration

## Nos engagements

L'alimentation rythme nos journées depuis l'enfance. Elle implique une grande diversité par sa dimension socio-culturelle, psycho-affective, parfois spirituelle.

« Manger » pour se nourrir,

« Manger » pour le plaisir,

« Manger » c'est aussi se rassembler, partager, savourer, goûter.

Notre engagement dans la restauration est que vous puissiez, le plus longtemps possible, **prendre plaisir à déguster des plats de qualité.**

Nous tenons aussi à **respecter vos habitudes alimentaires**, votre singularité et vos choix.

Le terme « **gastronomie** » sera introduit progressivement au sein de l'asbl afin de mettre en évidence l'intention de **proposer une cuisine empreinte de plaisir et d'envie.**

## Nos moyens

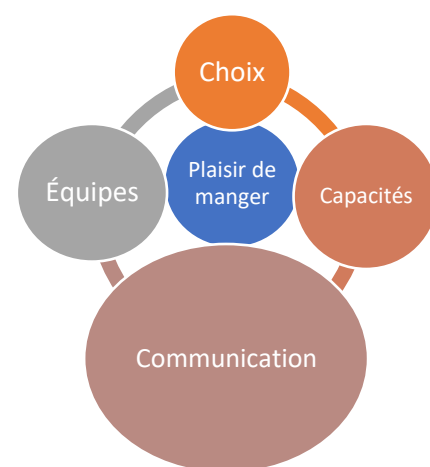
Vous permettre de **faire vos choix est primordial** pour nous.

Vous avez l'occasion de les **exprimer via des feuilles de menus** distribuées chaque semaine. Celle-ci contient quatre possibilités de dîner et trois choix minimum pour le souper.

En équipe, nous avons des **outils** permettant de **communiquer vos choix, vos habitudes**, vos souhaits alimentaires.

Nous veillons presque quotidiennement à mettre à jour cet outil afin de rester **au plus proche de vos besoins.**

Chaque profession participe activement au respect de vos choix, vos goûts, vos capacités. **Les équipes de cuisine sont également disponibles aux repas pour être à votre écoute.**





## La fin de vie

### Nos engagements

Puisque, pour la plupart d'entre vous, cette maison représente votre dernier lieu de vie, il est probable qu'elle devienne également l'endroit de votre fin de vie.

L'accompagnement durant cette période est aussi sensible qu'il n'est important afin de revaloriser cette dernière étape de la vie.

Nous nous engageons à y porter une attention toute particulière, dans la poursuite de nos valeurs d'accompagnement.

Nous marquons aussi notre intention de continuer à être **auprès de vous dans le lien, l'écoute et le respect** de votre personne et de vos volontés.

Nous souhaitons vous assurer un **confort physique et psychique** afin de traverser le plus sereinement possible ce chemin.

Nous tenons également à soutenir l'évolution de nos pratiques par le **développement d'une culture palliative** propre à la maison.

### Nos moyens

Nous misons sur l'accompagnement global et continu afin de **maintenir votre confort et votre qualité de vie** mais aussi de faire **valoir le temps qu'il vous reste**.

Pour cela, les compétences et les richesses de l'équipe pluridisciplinaire sont précieuses. Cela permet en effet d'être **attentif à vos besoins et à vos demandes** ainsi qu'à l'utilité que nous pouvons avoir concernant le **maintien de votre bien-être** et de votre plaisir.

Des outils plus spécifiques permettent de continuer à **respecter vos volontés** et ce même si vous n'êtes plus en mesure de les exprimer.

Ces outils sont les suivants :

- Les **soins palliatifs** qui font l'objet d'un projet annuel visant à élaborer une culture palliative institutionnelle est en cours
- Les déclarations anticipées dont le **PSPA (Projet de Soins Personnalisé et Anticipé)** pour lequel un accompagnement spécifique est proposé
- La demande d'**euthanasie**



# L'accompagnement des proches

## Nos engagements

Votre parcours dans la maison et les différentes étapes de celui-ci sont aussi **vécus par vos proches**, c'est pourquoi nous souhaitons également **accorder de l'importance à leur accompagnement**.

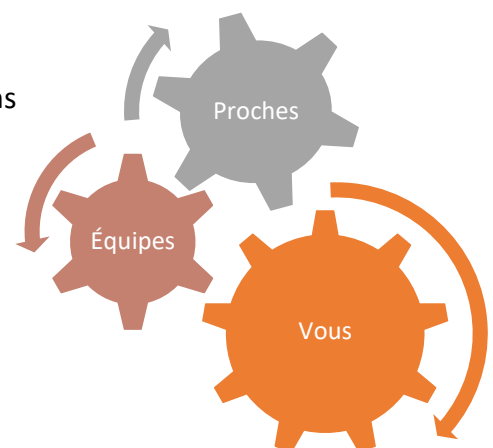
Pour ce faire, nous nous engageons à porter une attention particulière dans les périodes plus sensibles que sont l'accueil et la fin de vie. Mais nous tenons tout autant à créer un lien suffisant dans le quotidien pour **permettre l'information, la communication et la confiance**.

Nos engagements auprès de vos proches trouvent leur équilibre et leurs limites dans le respect que nous avons à votre égard concernant vos choix, votre projet et parfois la confidentialité qui y est liée.

## Nos moyens

Afin de mener à bien nos engagements auprès de vos proches, et dans le but de permettre ce **lien de confiance et d'échanges**, il nous semble essentiel de leur donner l'opportunité de **s'intégrer à la vie de la maison**. Pour cela, **leur présence sera la bienvenue au quotidien** mais également dans des **moments plus spécifiques** ou qui leur seront dédiés :

- Les moments et activités du quotidien,
- Des rencontres pour les proches,
- Des entretiens et des concertations selon les besoins



Afin d'assurer votre respect au travers de notre relation avec vos proches, nous veillerons à mettre en valeur le respect :

- Du **secret professionnel**,
- De **l'équilibre entre votre consentement et la négociation honnête souhaitée par vos proches**



## Vos questions, notre memento

### Votre lieu de vie

**Home Saint-Joseph**  
2A Chaussée de Namur • 6061 Montignies-sur-Sambre

**071 41 20 51**  
mrs.hsj@asbl-mmi.be

### Vos premiers contacts

- **Service social : Mme J. Massez**  
071 28 66 54 • j.massez@asbl-mmi.be
- **Adjointe de Direction : Mme S. Lefevre**  
071 28 66 55 • s.lefevre@asbl-mmi.be
- **Directrice-Coordinatrice : Mme I. Dasnoy**  
071 28 66 52 • i.dasnoy@asbl-mmi.be

### Notre site web

De nombreuses infos vous sont présentées sur notre site web : [www.asbl-mmi.be](http://www.asbl-mmi.be)

### Notre asbl MMI, 40 ans au service de l'Humain

#### Notre court-métrage





**MAISON DU GRAND CHEMIN**  
7063 NEUVILLES  
067 28 31 11



**RÉSIDENCE SAINT-FRANÇOIS**  
7060 SOIGNIES  
067 34 75 15



**FOYER SAINTE-ELISABETH**  
7330 SAINT-GHISLAIN  
065 76 62 11



**L'OLIVIER**  
1180 UCCLE  
02 372 12 48



**HOME SAINT-JOSEPH**  
6061 MONTIGNIES-S/-SAMBRE  
071 41 20 51



**VAL D'ORBAIS**  
1360 PERWEZ  
081 14 08 00